

# CONSTRUÇÃO DE PARQUE INFANTIL E REQUALIFICAÇÃO AMBIENTAL E PAISAGÍSTICA EM NOGUEIRA

## 1. Enquadramento geral | Diagnóstico local

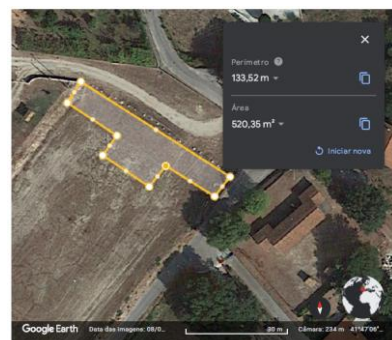
O projeto apresentado é para a implantação de um parque infantil e consequente requalificação ambiental e paisagística de uma parte nas imediações do campo de futebol de Nogueira. A freguesia de Nogueira, é uma freguesia limítrofe à sede do concelho de Ponte da Barca, com previsão de crescimento ao nível do número de habitações e por conseguinte de habitantes. Contudo tem falta de equipamentos de lazer e de recreio sobretudo para os mais novos. Para além de ser um projeto que se destina a suprir a necessidade de equipamentos também pretende ser o início da requalificação ambiental e paisagística de um espaço público.

## 2. Objetivos

- Dotar a Freguesia de um espaço de lazer e recreio para os mais novos (4-14 anos)
- Arborizar os terrenos na proximidade da rua de acesso à Sede da Junta de Freguesia.
- Impulsionar a Requalificação ambiental e paisagística do referido espaço.

## 3. Área abrangida pelo projeto;

Terrenos nas imediações do campo de futebol de Nogueira, próximo da Sede da Junta de Freguesia, Antiga Escola Primária e Igreja Paroquial.



## 4. Público-alvo;

Toda a população, mas mais propriamente as crianças entre os 4 e os 14 anos

## **5. Fases do projeto ou ações a desenvolver**

- 1.º Preparação do terreno;
- 2.º Plantação de árvores (Nogueiras) na lateral do arruamento de acesso à Sede da Junta de Freguesia;
- 3.º Instalação dos equipamentos do parque infantil;

## **6. Potenciais parceiros**

Junta de Freguesia de Nogueira;

## **7. Apoio do município;**

Valor destinado ao Orçamento Participativo Jovem (5.000,00€), e se possível o

fornecimento de algum equipamento ou mão-de-obra necessária

## **8. Proponentes & Recursos humanos alocados à proposta**

- Ana Luísa Rodrigues Almeida
- Voluntários com profissões ligadas à construção civil e jardinagem

## **9. Equipamentos alocados ao projeto;**

- Equipamentos vários para o parque infantil (Baloços, balancé, Jogo de molas, escorregas, jogo do galo, banco de jardim)
- Madeira para delimitar o parque infantil e outros a definir no momento da implantação dos equipamentos.

## **10. Orçamento;**

5.000,00€ (cinco mil euros)

## **11. Calendário de implementação.**

Ao longo do ano de 2023, a começar logo que o aterro do terreno esteja concluído.